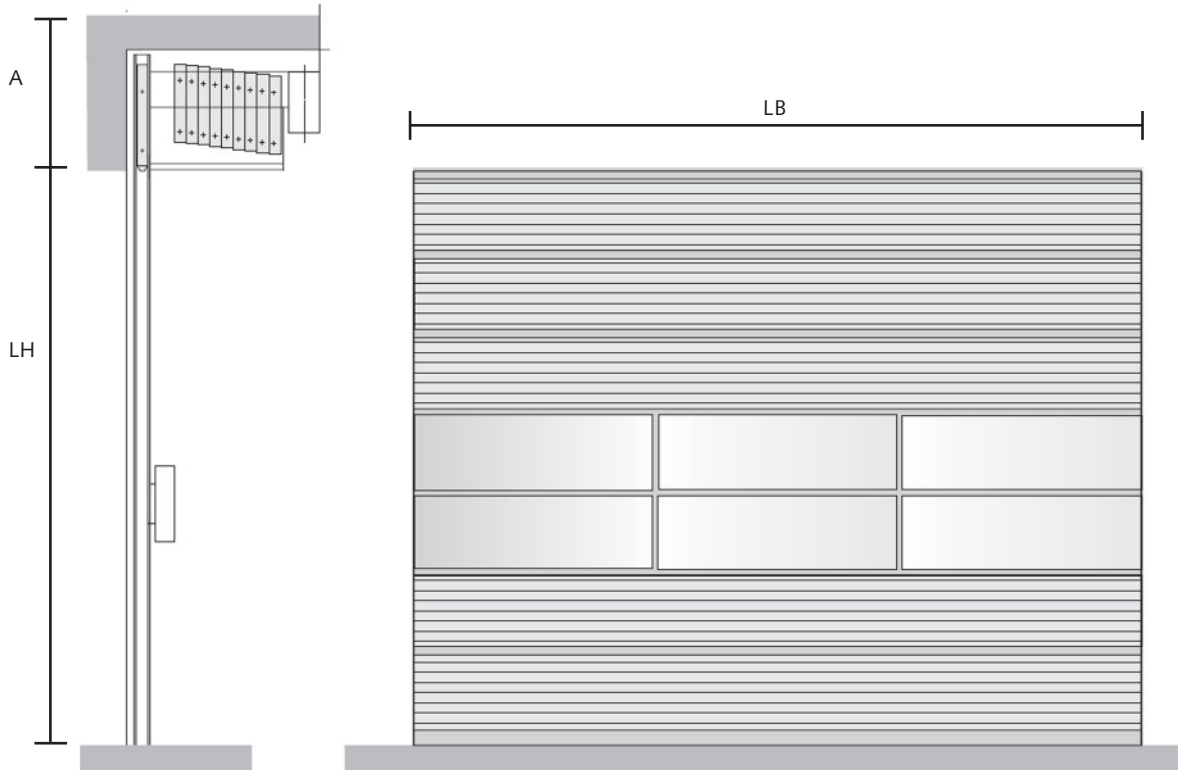


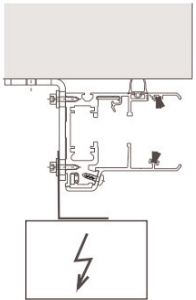
Fiberglas-Hubtor HT40



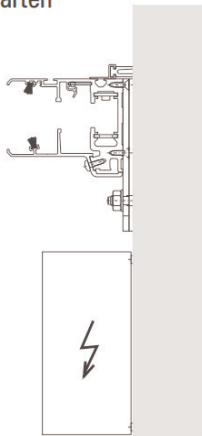
Technische Informationen



Montage- und Befestigungsarten



Montage hinter der Leibung



Montage in der Leibung

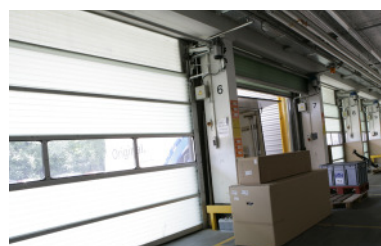
Technische Daten	HT40
Dicke der Torblätter (mm)	40
Grösse Torbreite LB (mm)	5500
Max. Torhöhe LH (mm)	8920
Erforderliche Sturzhöhe A (mm)	750/780/890
Torbetrieb in Totmann	■
Panoramafeld mit Acrylverglasung	■
Echtglasfeld mit Isolierverglasung	■
Ovales Sichtfenster	■
Absturzsicherung	☑
Überlastschutz für Antrieb	☑
Torbetrieb in Selbsthaltung	■
Schliesskantensicherung	☑
Hohe Öffnungsgeschwindigkeit	■
Aluminiumprofile farbbeschichtet	■
Aluminiumprofile eloxiert	☑
ISO+ Paket	■

☑ = Grundausstattung ■ = lieferbar

Falls die erforderliche Sturzhöhe nicht vorhanden ist, wenden Sie sich bitte an uns. Für diese Fälle können wir andere technische Lösungen anbieten. Bei grossen Torhöhen kann der Sturzbedarf über dem angegebenen Wert liegen.

Je nach Tortyp halten wir für die Einbauplanung detaillierte Zeichnungen bereit, aus denen die exakten Einbaumasse hervorgehen.

Teilweise stehen die Optionen in Abhängigkeit von Ausführung und Torgrösse.





Netzanschluss bauseits

400 V / 50 Hz, Absicherung 10 A über dreipoligen Sicherungsautomaten.

Tore mit Frequenzumrichter (FU): 230 V / 50 Hz, Absicherung 16 A über einpoligen Sicherungsautomaten. Der FI-Schutzschalter (Typ B) muss für Wechsel- und pulsierende Gleich-Fehlerströme mit einem Nenn-Fehlerstrom > 300 mA ausgelegt sein.

Hinweis! Prüfungen von Toranlagen nach VDE 0100-610 bzw. IEC 60364-6-61 liegen im Verantwortungsbe- reich des Betreibers. Bei Drehstromanschluss ist »Rechtsdrehfeld« anzulegen.

Steuerung

Mikroprozessorsteuerung anschlussfertig verdrahtet im Kunststoffgehäuse (B182 x H254 x T90 mm) Schutz- art IP 54; Option: FU-Steuerung für schnelles Öffnen

(Gehäuse: ca. B180 x H790 x T150 mm), in Bedienhöhe an Führungsschiene befestigt. Standard: Öffnen/Schliessen in Selbsthaltung, optional Automatikbetrieb. Ausreichende Anzahl an Anschlussklemmen sowie 24 VDC Versorgungsspannung für Anschluss einer Lichtschranke zur Durchfahrtsüberwachung. Zwei einstellbare Ausgangsrelais z. B. für potenzialfreie Meldung Tor offen/Tor geschlossen, zur Ansteuerung von Ampel- u. Signalleuchten oder Hoflichtfunktion.

Betriebszustandsanzeige über LED oder numerischen Code.

Steuerspannung

24V DC

Hub- und Senkgeschwindigkeit

Öffnen/Schliessen 13 - 19 cm/s
Option: Öffnen bis zu 40 cm/s.
(je nach Grösse und Ausstattung)

Torblätter

Fiberglas-Steg-Doppelplatten, Farbtöne: Brillant, Smaragd-Grün, Saphir-Blau (Option). Alu-Verbindungsprofile (eloxiert nach DIN 17611/E6/C-0 EV1, farblos natur, 5-20 Schichtdichte, optional farbbeschichtet nach RAL), Gummidichtungen; Kopfteile mit Führungsrollen. Lichttransmission bis zu 78% (abhängig von Einfärbung u. Wärmedämmeigenschaften).

U-Wert der Steg-Doppelplatten:

HT 40 2,5 W/m²K;

Optionale Verbesserung des U-Wertes:

HT 40 bis ca. 1,7 W/m²K

oder 1.4 W/m²K

Option: Ovale Sichtfenster.

Hinweis! Aus physikalischen Gründen sind Fiberglas-Stegdoppelplatten nicht diffusionsdicht.

Echtglasfeld (Option)

erhältlich bis max. Torbreite von 5000 mm.

Von aussen sichtbare Einfassungen aus Aluminium (pressblank, optional farbbeschichtet oder eloxiert nach DIN 17611); innen: Glasleisten- und Eingreifschutzprofile aus PVC (ähnlich 7047 telegrau). Isolierverglasung: (U-Wert ca. 1,1 W/m²K) aus 2x4 mm ESG, Gesamtstärke 24 mm, je nach Torbreite bis zu zwei senkrechte Kämpfer (Aluminium). Aussenmontage auf Anfrage!

Panoramafeld (Option)

Acryl-Doppelverglasung (5mm+3mm) mit Einfassung aus Aluminium (pressblank, optional farbbeschichtet oder eloxiert nach DIN 17611), ab 4,55 m Breite verstärkt; je nach Torbreite: bis zu drei senkrechte Kämpfer, abgerundete Kanten. Andere Füllung auf Anfrage erhältlich (z.B. Polycarbonat, Lochblech).

Konsolen

Stahl, galvanisch verzinkt; Antriebseinheit rechts (optional links); Verbindungswelle, Absturzbügel.

Torabdichtung

zwischen den Torblättern: Gummi-Schlauchdichtungen, zwischen den Torblättern u. Führungsschienen: Bürstenprofile, zum Sturz und zur Leibung hin: Gummi-Lippenprofile, zum Boden hin: Doppel-Lippenprofil.

Führungsschienen

Aluminiumprofil, massiv (pressblank, optional farbbeschichtet nach RAL oder eloxiert nach DIN 17611), abnehmbare Deckleisten, integrierte Steuer und Halteschiene für Absturzsicherung. Antriebsseite: Kabelkanal (Kunststoff, RAL 7035 lichtgrau), Optionen: Automatikbetrieb mit Energiekette, Führungsprofile mit Heizung

Antrieb

Elektrisch über Getriebemotor, elektronische Endlagenabschaltung, thermischer Überlastschutz, Schutzart IP 54 (optional IP 65). Antriebsleistung abhängig von Torgrösse und Ausstattung: von 0,85 kW bis 1,8 kW, mechanischer Überlastschutz.

Sicherheit

Absturzsicherung TÜV-geprüft, den Richtlinien der Berufsgenossenschaft entsprechend. Die Mechanik ist in den Führungsschienen integriert. Schliesskantensicherung über selbstüberwachende optoelektronische Schallleiste (Sensorik geführt im Gummiprofil).

Notbetätigung

mechanisch über aufsteckbare Handkurbel; optional über Haspelkette.

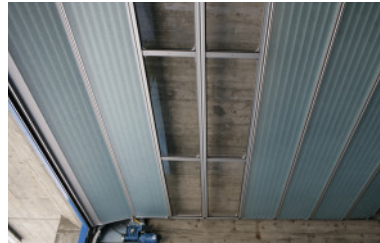
Zu Ihren Diensten

Unsere Mitarbeiter arbeiten oft schon viele Jahre bei der Stawin AG, wodurch sich eine familiäre Unternehmenskultur entwickelt hat. Unsere langjährigen Kundenbeziehungen erhalten dadurch einen persönlichen und offenen Charakter.



Ihr Ansprechpartner

Susanne Stadler,
Geschäftsführerin Stawin AG



Stawin Produkte

Wir sind spezialisiert auf folgende Torlösungen:

- Brandschutz Tore
- textile Feuerabschlüsse
- Hubtore
- Hubgliedertore
- Hubumlenktore
- Sektionaltore
- Schnelllauf Tore
- Rolltore
- Rollgitter
- Falлтore
- Schiebetore
- Sondertore
- Spezialanfertigungen

Verlangen Sie unsere umfangreichen Produktbroschüren.

Unternehmenskultur und Fachkompetenz

Ein grosser Teil unseres Know-hows steckt in unseren motivierten Mitarbeitern. Es ist ihre Erfahrung, ihre Kompetenz und ihr Qualitätsdenken, die unser hohes Niveau definieren und erlebbar machen. Wir achten darauf, dass sich unsere Mitarbeiter bei der Stawin AG wohl fühlen und ihre Arbeit als sinnvoll erleben.

Nehmen Sie mit uns Kontakt auf

Der erste Schritt zu Ihrer neuen Torlösung ist ganz einfach: Nehmen Sie mit uns unverbindlich Kontakt auf. Schildern Sie uns Ihre Wünsche, zeigen Sie uns die konkreten Anforderungen auf. Wir werden Ihnen anhand konkreter Arbeitsbeispiele und mit Hilfe unserer breiten Produktpalette aufzeigen, welche Lösungen Sinn machen. Sie finden uns in unserem Hauptsitz in Pfungen oder in unserer Filiale in Olten. Gerne erzählen wir Ihnen mehr über unsere Passion, Tore zu bauen.

Wir freuen uns auf Ihre Kontaktnahme.

Unser Partner seit über 30 Jahren

BUTZBACH
TORE + FASSADEN



Stawin AG
Dättlikonerstrasse 5
8422 Pfungen
Tel +41 52 234 02 02
Fax +41 52 234 02 01
www.stawin.com
info@stawin.com
Version: September 2016

STAWIN 
Industrie- und Sicherheitstore