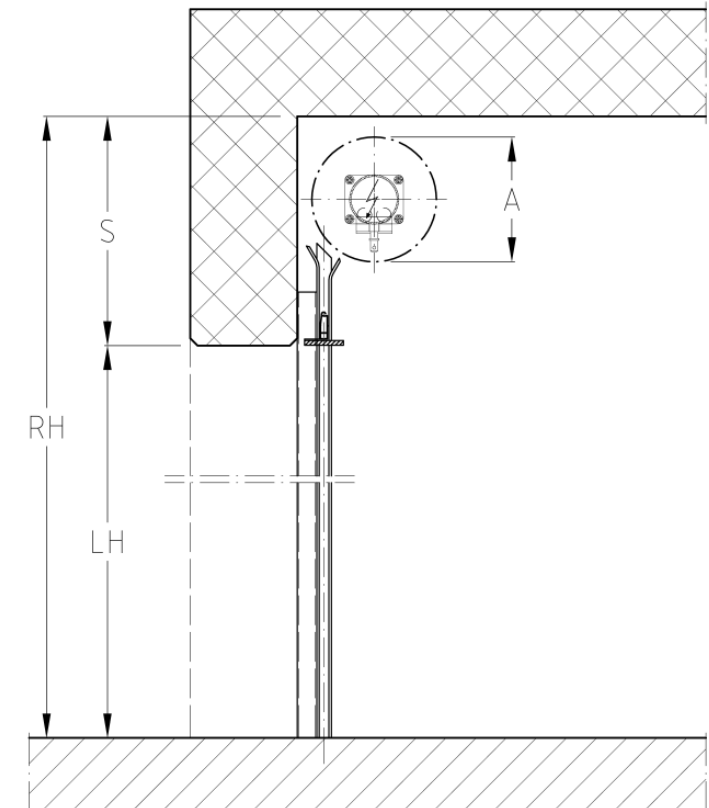
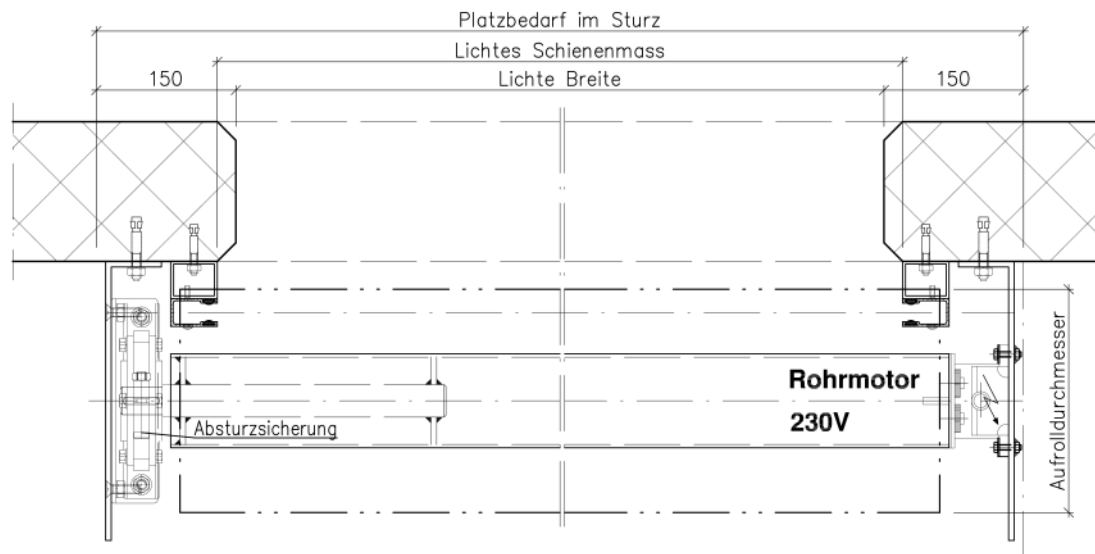


Einbaumasse für Rolltore, -gitter ST250 / ST260 < LB 5000 mm

Rolltore, -gitter mit Rohachs Antrieb 230V



| LH | A | S |
|------|-----|-----|
| 1000 | 180 | 330 |
| 1250 | 190 | 340 |
| 1500 | 200 | 350 |
| 1750 | 210 | 360 |
| 2000 | 220 | 370 |
| 2250 | 235 | 385 |
| 2500 | 240 | 390 |
| 2750 | 250 | 400 |
| 3000 | 250 | 400 |
| 3250 | 270 | 420 |
| 3500 | 270 | 420 |
| 3750 | 280 | 430 |
| 4000 | 280 | 430 |

Legende

RH Raumhöhe
LB Lichte Breite
A Aufrolldurchmesser
S Sturzhöhe

Liste ist gültig bis zu einer Lichten
Breite von 5000 mm mit
Rohrachs Antrieb/Totmann Steuerung.
Endschiene Nr. 21/1
Andere Masse auf Anfrage.