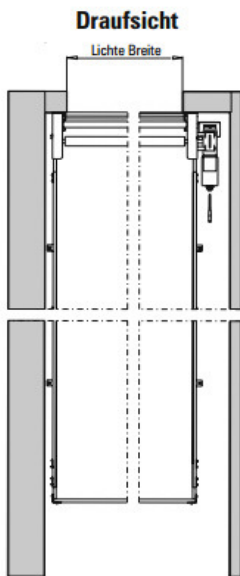
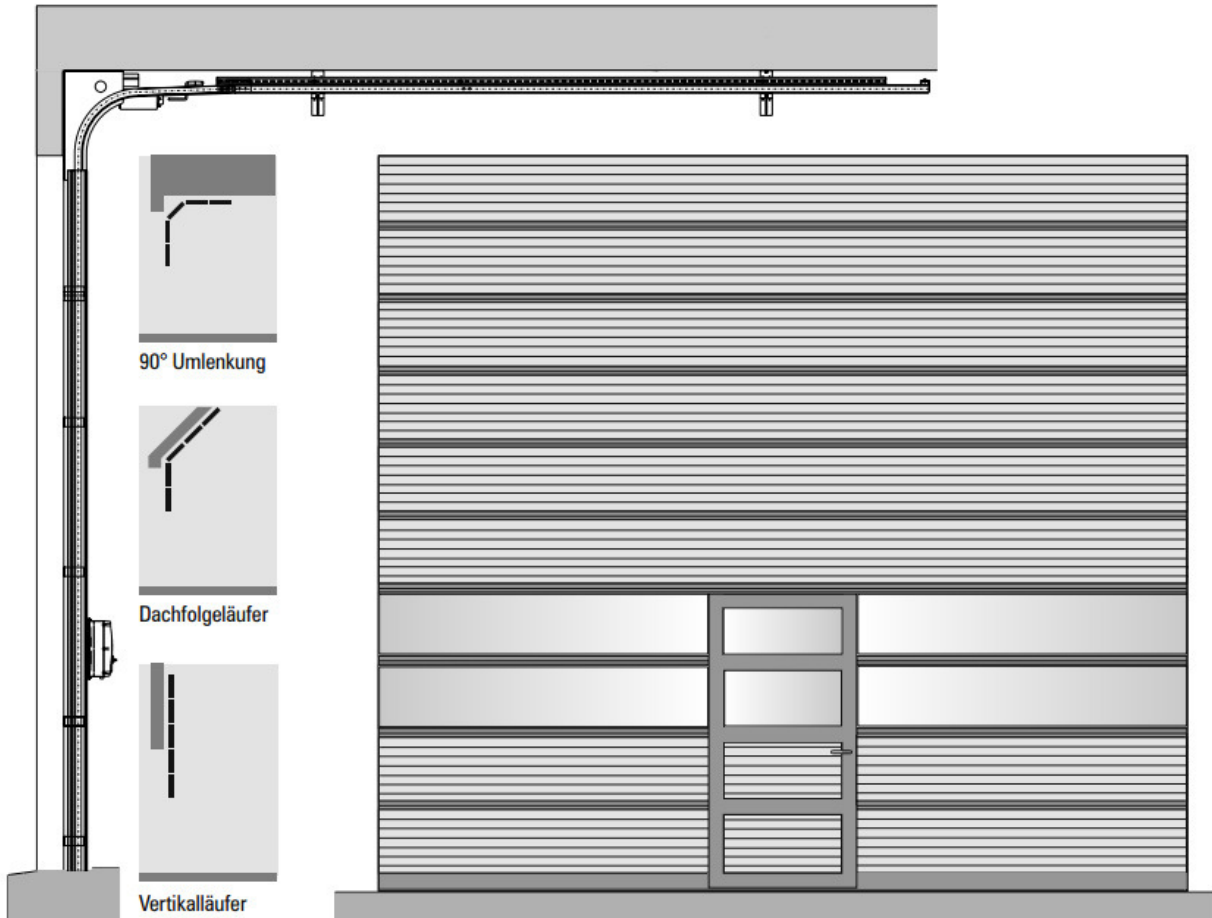


Fiberglas-Hubumlenktor HTU40



Technische Informationen



Technische Daten	HTU40
Dicke der Torblätter (mm)	40
Max. Torhöhe LH */** (mm)	5000
Max. Torbreite LB (mm)	5500
Erforderliche Sturzhöhe *** (mm)	800 (opt. 350/Türe 400)
Torbetrieb in Selbsthaltung	<input checked="" type="checkbox"/>
Schliesskantensicherung	<input checked="" type="checkbox"/>
Hohe Öffnungsgeschwindigkeit	■
Panoramafeld mit SAN-Doppelscheiben	■
SAN-Doppelscheiben mit Beschichtung	■
Panoramafeld mit Echtglas (auf Anfrage)	■
Aluminiumprofile farbbeschichtet	■
Aluminiumprofile eloxiert	<input checked="" type="checkbox"/>

= Grundausstattung ■ = lieferbar

- * Tore mit Gehüre (ab 5 Torblätter):
min. Torhöhe: 2500 mm, min. Torbreite: 2500 mm
- ** Sondermasse auf Anfrage
- *** Falls die erforderliche Sturzhöhe nicht vorhanden ist, wenden Sie sich bitte an uns. Für diese Fälle können wir andere technische Lösungen anbieten.

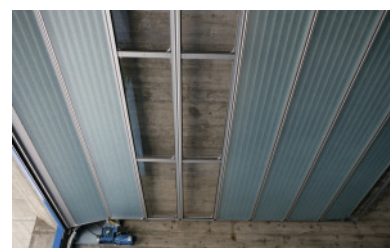
Luftdurchlässigkeit
(EN 12426): Klasse 4,
mit Gehüre: Klasse 3

Widerstand gegen Windlast
(EN 12424): Klasse 5,
mit Gehüre: Klasse 3

Widerstand gegen eindringendes Wasser (EN 12425): Klasse 3 (bis 300 Pa), mit Gehüre: Klasse 3 (bis 100 Pa)

Hinweis: Maximalwerte abhängig von Tordimension und Ausstattung.

Je nach Tortyp halten wir für die Einbauplanung detaillierte Zeichnungen bereit, aus denen die exakten Einbaumasse hervorgehen.





Netzanschluss bauseits

400 V/ 50 Hz, Absicherung 10A über dreipoligen Sicherungsautomaten.
Tore mit Frequenzumrichter (FU): 230 V/ 50 Hz, Absicherung 16A über einpoligen Sicherungsautomaten. Falls ein FI-Schutzschalter vorhanden ist, muss dieser für FU-Betrieb (Typ B) mit Nenn-Fehlerstrom 300 mA geeignet sein.
Hinweis! Prüfungen von Toranlagen nach VDE 0100-610 bzw. IEC 60364-6-61 liegen im Verantwortungsbereich des Betreibers. Bei Drehstromanschluss ist »Rechtsdrehfeld« anzulegen.

Steuerung

Mikroprozessorsteuerung im Kunststoffgehäuse (B182 x H254 x T90 mm) art IP 54 Schutz, optional IP 65; Option: FU-Steuerung für schnelles Öffnen (Gehäuse: ca. B194 x H370 x T155 mm), in Bedienhöhe an Führungsschiene befestigt. Standard: Öffnen in Selbsthaltung/Schliessen im Totmannbetrieb, optional Automatikbetrieb: Tor öffnet/schliesst in Selbsthaltung. Anschlussklemmen sowie 24 VDC Versorgungsspannung für Anschluss einer Lichtschranke zur Durchfahrtsüberwachung. Zwei einstellbare Ausgangsrelais z.B. für potenzialfreie Meldung Tor offen/Tor geschlossen, zur Ansteuerung von Ampel- u. Signalleuchten oder Hoflichtfunktion. Betriebszustandsanzeige über LED oder numerischen Code. Steuerpannung: 24VDC.

Hub- und Senkgeschwindigkeit

Öffnen/Schliessen bis zu 25 cm/s (ohne FU); Option mit FU: Öffnen je nach Grösse und Ausstattung bis zu 100 cm/s, mit Türe: 60 cm/s; Schliessen bis zu 25 cm/s.

Torblätter

Fiberglas-Stegdoppelplatten, Farbtöne: Brillant, Smaragd-Grün, Saphir-Blau (Option). Alu-Verbindungsprofile (eloxiert nach DIN 17611/E6/C-0 EV1, farblos natur, 5-20 Schichtdichte, optional farbbeschichtet nach RAL), Gummidichtungen; Kopfteile, Führungsrollen. Lichttransmission bis zu 78 % (abhängig von Einfärbung und Wärmedämmeigenschaften).
U-Wert Steg-Doppelplatten: 2,5 W/m²K, optional 1,7 W/m²K oder 1,4 W/m²K.
Hinweis! Aus physikalischen Gründen sind Fiberglas-Stegdoppelplatten nicht diffusionsdicht.

Panoramafeld (Option)

SAN-Doppelscheiben (je 2,5 mm Stärke) optional beschichtet mit Hard-Coating-Verfahren, Aluminium-Einfassung (pressblank, optional farbbeschichtet oder eloxiert nach DIN 17611); je nach Torbreite und Windlast verstärkt; je nach Torbreite: Einbau von maximal zwei senkrechten Kämpfern. Echtdglasfeld auf Anfrage.

Gehtüre (Option)

Materialien baugleich zu/ Farbtöne ansichtsgleich mit den Torblättern, Panoramafeld (Option), Tür-Bandseite: DIN links (Standard), nach aussen öffnend (gesehen vom Antrieb).
Einbauvoraussetzung:
Torbreite 2500 - 5500 mm,
Torhöhe min. 2500 mm.
Türposition mittig, optional rechts oder links jeweils zwischen 900 - 1500 mm
Randabstand zur Leibung (abhängig von Torbreite). Lichte Türbreite: 900 mm; Lichte Türhöhe: 2000 bzw. 2100 mm.
Obentürschliesser; Höhe Türschwelle: ca. 25 mm.

Konsolen

Stahl, galvanisch verzinkt; Antriebseinheit rechts (optional links); Verbindungswelle, Antriebsmechanik über Gurtband, mit Gurtbandüberwachung.

Torabdichtung

Gummidichtungen zwischen den Torblättern, Bürsten- und Gummiprofile zwischen Torblatt und Führungsschiene, Gummi-Lippenprofile zum Sturz und zur Wand hin, Gummiprofil zum Boden hin.

Führungsschienen

Aluminiumprofil, massiv (pressblank, optional RAL farbbeschichtet oder eloxiert nach DIN 17611), abnehmbare Deckleisten, Antriebsseite: Kabelkanal (Kunststoff, RAL 7035 lichtgrau), Option: Automatikbetrieb mit Energiekette; Deckenlaufschienen: Stahl, verzinkt (Standard: 90°-Umlenkung, Varianten: Dachfolge- oder Vertikalläufer).

Antrieb

Elektrisch über Getriebemotor, elektronische Endabschaltung, thermischer Überlastschutz, Schutzart IP 65. Antriebsleistung je nach Torgrösse und Ausstattung: von 0,85 kW bis 2,5 kW.

Sicherheit

TÜV-geprüft, entsprechend Richtlinien der Berufsgenossenschaft. Betrieb in Selbsthaltung (Option): Schliesskantensicherung über selbstüberwachende optoelektronische Schaltleiste (Sensorik im Gummiprofil). Tore mit Gehtüre: mit voreilender Lichtschranke. Absicherung: Tragmittel über zertifizierte Gurtbandüberwachung

Notbetätigung

mechanisch über aufsteckbare Handkurbel; optional über Haspelkette.

Zu Ihren Diensten

Unsere Mitarbeiter arbeiten oft schon viele Jahre bei der Stawin AG, wodurch sich eine familiäre Unternehmenskultur entwickelt hat. Unsere langjährigen Kundenbeziehungen erhalten dadurch einen persönlichen und offenen Charakter.



Ihr Ansprechpartner

Susanne Stadler,
Geschäftsführerin Stawin AG



Stawin Produkte

Wir sind spezialisiert auf folgende Torlösungen:

- Brandschutz Tore
- textile Feuerabschlüsse
- Hubtore
- Hubgliedertore
- Hubumlenktore
- Sektionaltore
- Schnellauftore
- Rolltore
- Rollgitter
- Falлтore
- Schiebetore
- Sondertore
- Spezialanfertigungen

Verlangen Sie unsere umfangreichen Produktbroschüren.

Unternehmenskultur und Fachkompetenz

Ein grosser Teil unseres Know-hows steckt in unseren motivierten Mitarbeitern. Es ist ihre Erfahrung, ihre Kompetenz und ihr Qualitätsdenken, die unser hohes Niveau definieren und erlebbar machen. Wir achten darauf, dass sich unsere Mitarbeiter bei der Stawin AG wohl fühlen und ihre Arbeit als sinnvoll erleben.

Nehmen Sie mit uns Kontakt auf

Der erste Schritt zu Ihrer neuen Torlösung ist ganz einfach: Nehmen Sie mit uns unverbindlich Kontakt auf. Schildern Sie uns Ihre Wünsche, zeigen Sie uns die konkreten Anforderungen auf. Wir werden Ihnen anhand konkreter Arbeitsbeispiele und mit Hilfe unserer breiten Produktpalette aufzeigen, welche Lösungen Sinn machen. Sie finden uns in unserem Hauptsitz in Pfungen oder in unserer Filiale in Olten. Gerne erzählen wir Ihnen mehr über unsere Passion, Tore zu bauen.

Wir freuen uns auf Ihre Kontaktnahme.

Unser Partner seit über 30 Jahren

BUTZBACH
TORE + FASSADEN



Stawin AG
Dättlikonerstrasse 5
8422 Pfungen
Tel +41 52 234 02 02
Fax +41 52 234 02 01
www.stawin.com
info@stawin.com
Version: September 2016

STAWIN 
Industrie- und Sicherheitstore